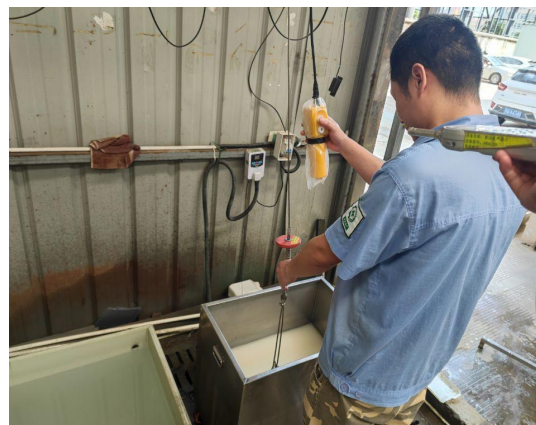


## 职业卫生报告网上公开信息表

建设单位（用人单位）名称	浙江龙泰机械电子有限公司定期检测		
受检地址	乐清市乐清湾港区乐商创业园创新路 3 号	联系人	陈云杰
项目名称	工作场所职业病危害因素定期检测报告		
项目组成员	陈滨生、孔阿富		
<b>专业技术人员及建设单位陪同人</b>			
类别	姓名	时间	建设单位（用人单位）陪同人
现场调查	陈滨生、孔阿富	2022.6.19	陈云杰
现场采样/检测	陈滨生、孔阿富	2022.6.27	陈云杰
<b>影像资料</b>			



2#2F 车间压接岗位



清洗车间清洗岗位



4#4F 车间拔线岗位



浙江龙泰机械电子有限公司