

丽水市安建检测科技有限公司

受控编号 LSAJ/RT12-Z048

生效日期 2022-08-05

职业卫生检测与评价报告网上公开表

项目名称	浙江双工阀门有限公司工作场所 职业病危害因素检测报告	项目编号	JP2304026
用人单位名称	浙江双工阀门有限公司	评价类别	定期检测
用人单位地址	浙江丽水市水阁工业园区金亭路 20号	联系人	叶柳芬
评价单位	丽水市安建检测科技有限公司		
项目编制人	刘荣武	项目审核人	倪永斌
项目负责人	刘荣武	项目签发人	吴承盛
现场调查人员	刘荣武, 肖旭杰		
调查时间	2023-04-01	用人单位陪同人	叶柳芬
检查范围	一车间、三车间、二车间		
存在的职业病 危害因素	其他粉尘(总尘), 噪声, 手传振动, 氯化氢及盐酸, 游离二氧化硅, 电焊烟尘(总尘), 石蜡烟, 矽尘(10%≤游离 SiO ₂ 含量≤50%) (呼 尘), 矽尘(10%≤游离 SiO ₂ 含量≤50%) (总尘), 矽尘(50%<游离 SiO ₂ 含量≤80%) (呼尘), 矽尘(50%<游离 SiO ₂ 含量≤80%) (总尘), 紫外 辐射, 锰及其无机化合物(按 MnO ₂ 计)		
采样、检测人员	刘荣武, 肖旭杰		
采样、检测时间	2023-04-01 至 2023-04-04	用人单位陪同人	叶柳芬

丽水市安建检测科技有限公司

受控编号 LSAJ/RT12-Z048

生效日期 2022-08-05

职业病危害因素检测结果结论	本次共检测粉尘及化学有害因素定点 41 个点、个体 0 个，其中有 7 个点不符合 GBZ 2.1-2019 及第 1 号修改单的标准要求，其余检测点检测结果均符合 GBZ 2.1-2019 及第 1 号修改单的要求；共检测物理因素定点 23 个点、个体 0 个，其中有 9 个点不符合 GBZ 2.2-2007 的标准要求，其余检测点检测结果均符合 GBZ 2.2-2007 的要求。		
报告时间	2023 年 05 月 22 日		
评审专家	无	评审时间	无

丽水市安建检测科技有限公司

受控编号 LSAJ/RT12-Z048

生效日期 2022-08-05

附：证明现场调查、现场检测的图像影像。



丽水市安建检测科技有限公司

受控编号 LSAJ/RT12-Z048

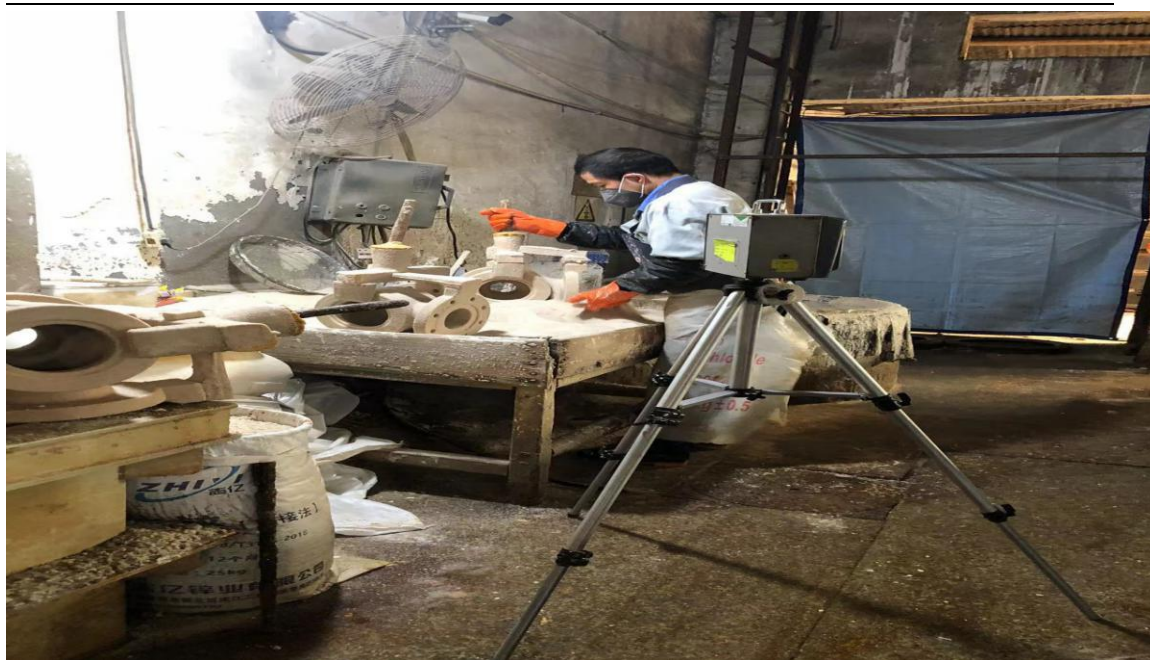
生效日期 2022-08-05



丽水市安建检测科技有限公司

受控编号 LSAJ/RT12-Z048

生效日期 2022-08-05



丽水市安建检测科技有限公司

受控编号 LSAJ/RT12-Z048

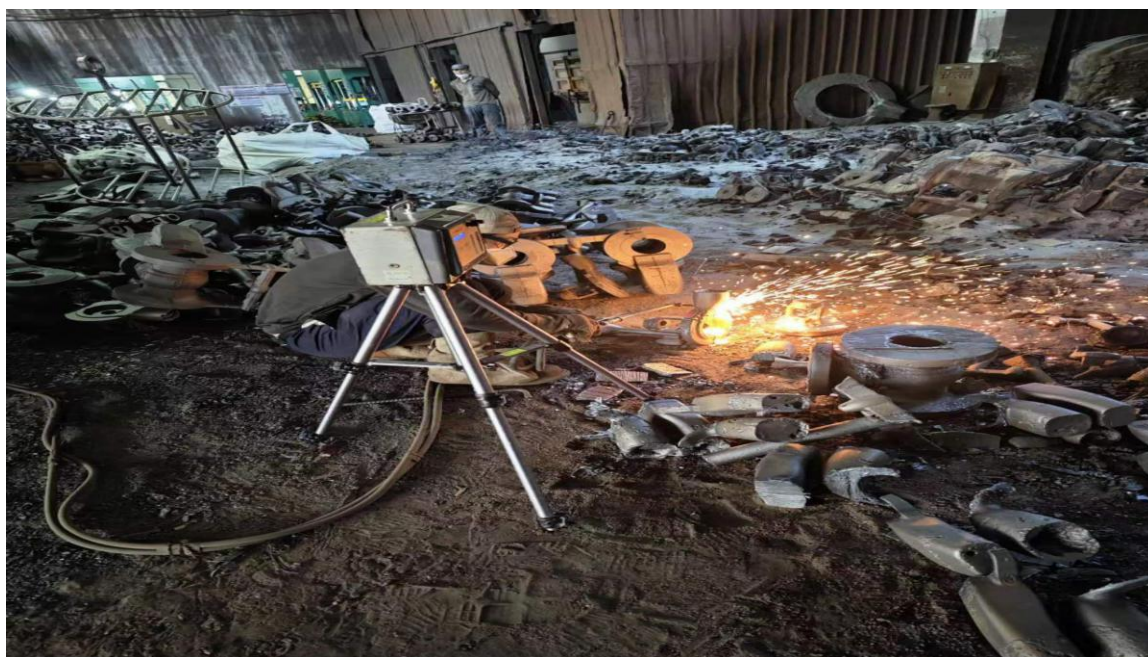
生效日期 2022-08-05



丽水市安建检测科技有限公司

受控编号 LSAJ/RT12-Z048

生效日期 2022-08-05



丽水市安建检测科技有限公司

受控编号 LSAJ/RT12-Z048

生效日期 2022-08-05



丽水市安建检测科技有限公司

受控编号 LSAJ/RT12-Z048

生效日期 2022-08-05



丽水市安建检测科技有限公司

受控编号 LSAJ/RT12-Z048

生效日期 2022-08-05

